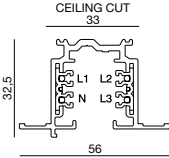
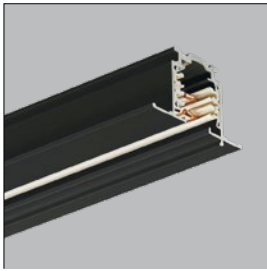




# 3011NKER 12NKER\_13NKER ( DALI )



Carril trifásico de superficie

3-phase surface track

3011NKER-1	1 m.	blanco/white
3011NKER-3	1 m.	negro/black
3011NKER-8	1 m.	titanio/titanium
3012NKER-1	2 m.	blanco/white
3012NKER-3	2 m.	negro/black
3012NKER-8	2 m.	titanio/titanium
3013NKER-1	3 m.	blanco/white
3013NKER-3	3 m.	negro/black
3013NKER-8	3 m.	titanio/titanium

Carril trifásico empotrable compatible con protocolos DALI (Interfaz de iluminación con direccionamiento digital), una sola línea de control de 2 hilos para un máximo de 64 dispositivos (máximo de 16 grupos). Avanzado sistema de control que permite crear escenas lumínicas predefinidas y efectos lumínicos elaborados

Three-phase recessed track compatible with DALI protocols (Digital Addressable Lighting Interfacel), a single 2-wire control line for up to 64 devices (maximum 16 groups). Advanced control system that allows to create predefined light scenes and complex lighting effects

colores\_colors



materiales\_materials

aluminio  
aluminium



accesorios\_accesorios

**3122NKER**

unión lineal electrificada  
electrified lineal junction

**3490NKER**

adaptador trifásico  
triphase adapter

**3121NKER**

alimentación derecha  
right side power supply

**3433NKER**

adaptador mecánico  
mechanical adapter

**3124NKER**

alimentación izquierda  
left side power supply

**3135NKER**

conexión en "T" derecha interior  
"T" shaped right interior junction

**3127NKER**

alimentación central  
central power supply

**3134NKER**

conexión en "T" izquierda interior  
"T" shaped left interior junction

**3125NKER**

conexión externa 90° electrificable  
90° ext. junct. with power supply option

**3128NKER**

conexión en "T" derecha exterior  
"T" shaped right exterior junction

**3123NKER**

conexión interna 90° electrificable  
90° int. junct. with power supply option

**3129NKER**

conexión en "T" izquierda exterior  
"T" shaped left exterior junction

**3131NKER**

conexión flexible electrificable  
flexible electrified junction

**3014NKER**

tapa cover

**3133NKER**

conexión ajustable electrificable  
adjustable electrified junction

**3015NKER**

tapa cover

**3130NKER**

conexión en "X" "X" junction

