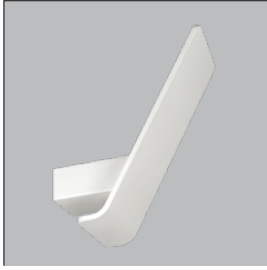
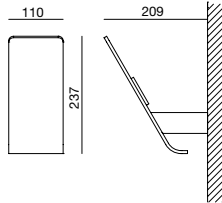


iWing
6644 963



6644 963 303	350mA	2.000lm	11,2W	178,6lm/W	3.000
6644 963 305	500mA	2.900lm	16,2W	179lm/W	3.000
6644 963 307	700mA	3.900lm	23,2W	168lm/W	3.000
6644 963 403	350mA	2.000lm	11,2W	178,6lm/W	4.000
6644 963 405	500mA	2.900lm	16,2W	179lm/W	4.000
6644 963 407	700mA	3.900lm	23,2W	168lm/W	4.000
code	mA	lm	module W	lm/W	°K



colores_colors

1 8

materiales_materials

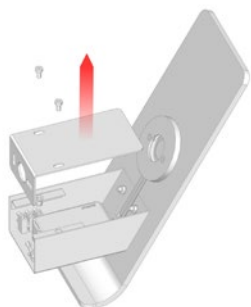
aluminio inyectado
y acero
die cast aluminium
and steel





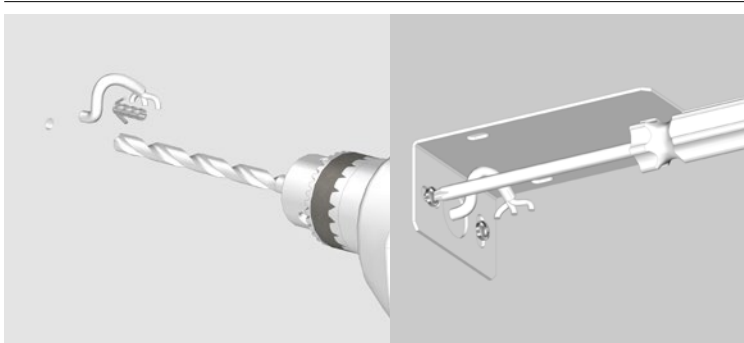
| iWing
6644 963

INSTRUCCIONES_INSTRUCTION



Cortar la corriente.

Retirar la tapa superior de la luminaria.

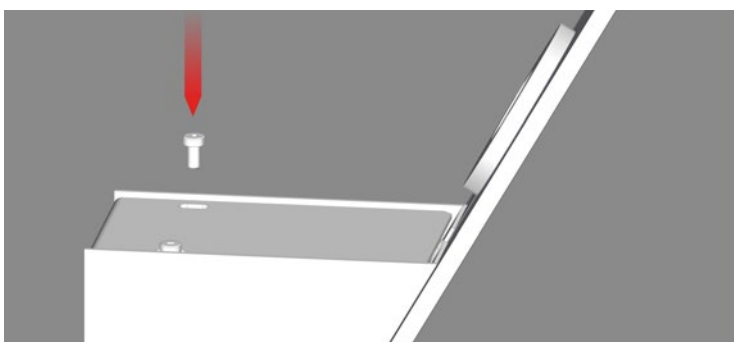


Hacer los taladros en la pared a la distancia que indican los orificios de la tapa.

Introducir los tacos. Fijar la tapa a la pared dejando el latiguillo accesible.



Conectar el latiguillo a la clema incluida en el cuerpo de la luminaria.



Fijar la luminaria a la tapa reponiendo los tornillos.



La luminaria está lista, puede conectar la corriente.