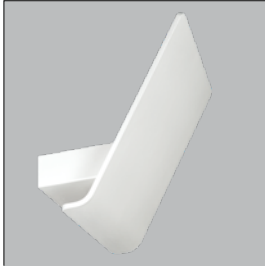


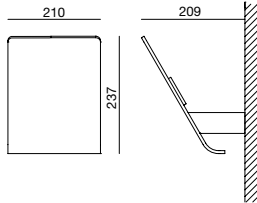


# iWing

## 6645 963



|              |        |         |          |           |       |
|--------------|--------|---------|----------|-----------|-------|
| 6645 963 303 | 350mA  | 2.000lm | 11,2W    | 178,6lm/W | 3.000 |
| 6645 963 305 | 500mA  | 2.900lm | 16,2W    | 179lm/W   | 3.000 |
| 6645 963 307 | 700mA  | 3.900lm | 23,2W    | 168lm/W   | 3.000 |
| 6645 963 310 | 1050mA | 5.600lm | 35,8W    | 156,4lm/W | 3.000 |
| 6645 963 403 | 350mA  | 2.000lm | 11,2W    | 178,6lm/W | 4.000 |
| 6645 963 405 | 500mA  | 2.900lm | 16,2W    | 179lm/W   | 4.000 |
| 6645 963 407 | 700mA  | 3.900lm | 23,2W    | 168lm/W   | 4.000 |
| 6645 963 410 | 1050mA | 5.600lm | 35,8W    | 156,4lm/W | 4.000 |
| code         | mA     | lm      | module W | lm/W      | °K    |



colores\_colors



materiales\_materials

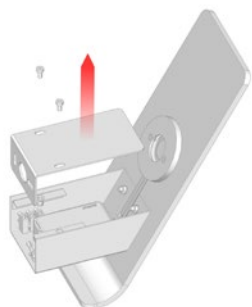
aluminio inyectado  
y acero  
die cast aluminium  
and steel





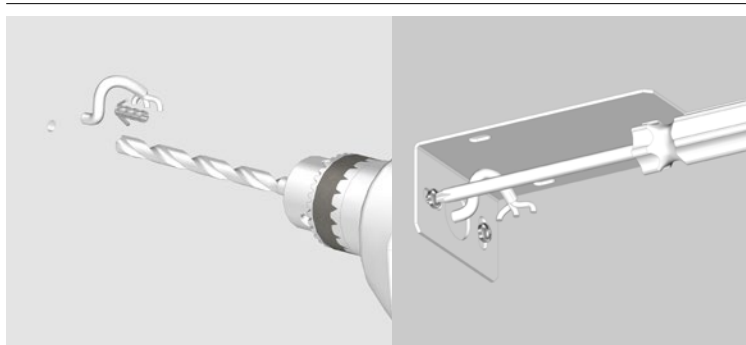
| iWing  
**6645** 963

## INSTRUCCIONES\_INSTRUCTION



Cortar la corriente.

Retirar la tapa superior de la luminaria.

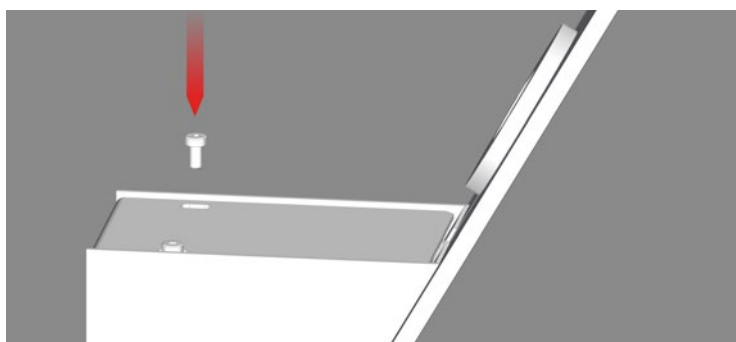


Hacer los taladros en la pared a la distancia que indican los orificios de la tapa.

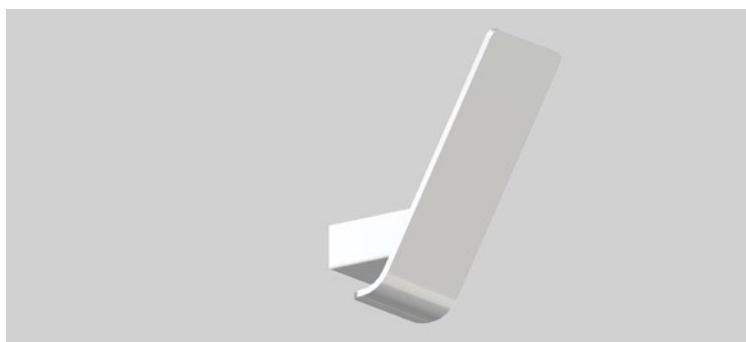
Introducir los tacos. Fijar la tapa a la pared dejando el latiguillo accesible.



Conectar el latiguillo a la clema incluida en el cuerpo de la luminaria.



Fijar la luminaria a la tapa reponiendo los tornillos.



La luminaria está lista, puede conectar la corriente.