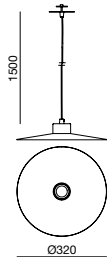




7224

technoVintage
960_961E



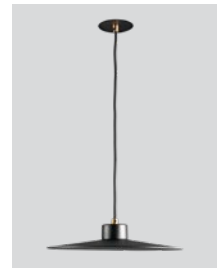
7224 960 115E	10W.	1.350	135lm/W.	spot	2.200
7224 960 135E	10W.	1.350	135lm/W.	flood	2.200
7224 960 215E	10W.	1.850	185lm/W.	spot	2.700
7224 960 225E	10W.	1.850	185lm/W.	medium	2.700
7224 960 235E	10W.	1.850	185lm/W.	flood	2.700
7224 960 315E	10W.	1.900	190lm/W.	spot	3.000
7224 960 325E	10W.	1.900	190lm/W.	medium	3.000
7224 960 335E	10W.	1.900	190lm/W.	flood	3.000
7224 960 715E	10W.	1.950	195lm/W.	spot	3.500
7224 960 725E	10W.	1.950	195lm/W.	medium	3.500
7224 960 735E	10W.	1.950	195lm/W.	flood	3.500
7224 960 415E	10W.	2.000	200lm/W.	spot	4.000
7224 960 425E	10W.	2.000	200lm/W.	medium	4.000
7224 960 435E	10W.	2.000	200lm/W.	flood	4.000
7224 961 115E	19W.	1.950	102lm/W.	spot	2.200
7224 961 125E	19W.	1.950	102lm/W.	medium	2.200
7224 961 135E	19W.	1.950	102lm/W.	flood	2.200
7224 961 215E	19W.	2.500	132lm/W.	spot	2.700
7224 961 225E	19W.	2.500	132lm/W.	medium	2.700
7224 961 235E	19W.	2.500	132lm/W.	flood	2.700
7224 961 315E	19W.	2.600	137lm/W.	spot	3.000
7224 961 325E	19W.	2.600	137lm/W.	medium	3.000
7224 961 335E	19W.	2.600	137lm/W.	flood	3.000
7224 961 715E	19W.	2.650	139lm/W.	spot	3.500
7224 961 725E	19W.	2.650	139lm/W.	medium	3.500
7224 961 735E	19W.	2.650	139lm/W.	flood	3.500
7224 961 415E	19W.	2.750	145lm/W.	spot	4.000
7224 961 425E	19W.	2.750	145lm/W.	medium	4.000
7224 961 435E	19W.	2.750	145lm/W.	flood	4.000
code	module W	lm	efficiency	beam angle	°K

colores_colors



materiales_materials

aluminio y acero
aluminium & steel





technoVintage
7224 960_961E

INSTRUCCIONES_INSTRUCTION



Desconectar la corriente.

Turn off the power.

Aflojar el tornillo del prensacables con una llave Allen.

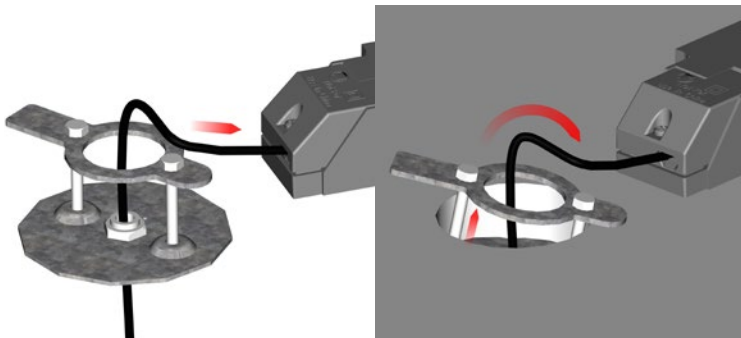
Loosen the cable gland screw with an Allen wrench.

Deslizar aquel junto con la tapa embellecedora imantada.

Slide that together with the magnetized cover cap.

Aflojar los tornillos de las pletinas de anclaje al falso techo.

Loosen the screws of the anchor plates to the false ceiling.



Conectar el driver al latiguillo, y aquel a la luminaria.

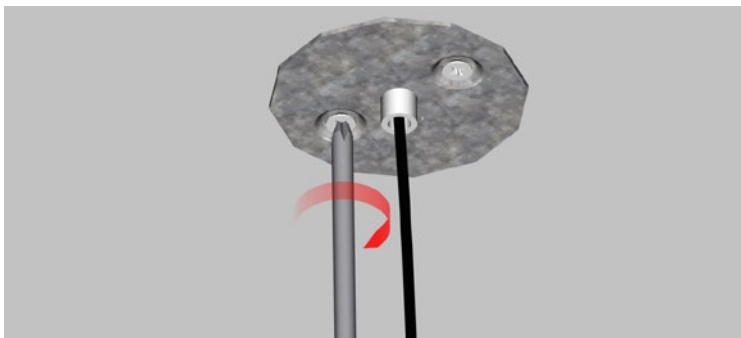
Connect the driver to the cable, and to the luminaire.

Realizar un corte de 76mm en el falso techo.

Make a 76mm cut in the false ceiling.

Introducir el driver en el falso techo. Inclinan las pletinas e introducir las con cuidado en el falso techo.

Insert the driver into the false ceiling. Tilt the plates and carefully insert them into the false ceiling.



Fijar las pletinas al falso techo apretando los tornillos.

Fix the plates to the false ceiling by tightening the screws.



Reponer la tapa imantada y el prensacables, apretar el tornillo del mismo.

Replace the magnetized cover and cable gland, tighten the screw.



Conectar la corriente, la luminaria está lista.

Turn on the power, the luminaire is ready.