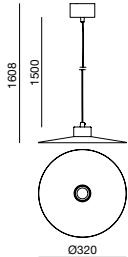




7224

960_961



7224 960 115	10W.	1.350	135lm/W.	spot	2.200
7224 960 125	10W.	1.350	135lm/W.	medium	2.200
7224 960 135	10W.	1.350	135lm/W.	flood	2.200
7224 960 215	10W.	1.850	185lm/W.	spot	2.700
7224 960 225	10W.	1.850	185lm/W.	medium	2.700
7224 960 235	10W.	1.850	185lm/W.	flood	2.700
7224 960 315	10W.	1.900	190lm/W.	spot	3.000
7224 960 325	10W.	1.900	190lm/W.	medium	3.000
7224 960 335	10W.	1.900	190lm/W.	flood	3.000
7224 960 715	10W.	1.950	195lm/W.	spot	3.500
7224 960 725	10W.	1.950	195lm/W.	medium	3.500
7224 960 735	10W.	1.950	195lm/W.	flood	3.500
7224 960 415	10W.	2.000	200lm/W.	spot	4.000
7224 960 425	10W.	2.000	200lm/W.	medium	4.000
7224 960 435	10W.	2.000	200lm/W.	flood	4.000
7224 961 115	19W.	1.950	102lm/W.	spot	2.200
7224 961 125	19W.	1.950	102lm/W.	medium	2.200
7224 961 135	19W.	1.950	102lm/W.	flood	2.200
7224 961 215	19W.	2.500	132lm/W.	spot	2.700
7224 961 225	19W.	2.500	132lm/W.	medium	2.700
7224 961 235	19W.	2.500	132lm/W.	flood	2.700
7224 961 315	19W.	2.600	137lm/W.	spot	3.000
7224 961 325	19W.	2.600	137lm/W.	medium	3.000
7224 961 335	19W.	2.600	137lm/W.	flood	3.000
7224 961 715	19W.	2.650	139lm/W.	spot	3.500
7224 961 725	19W.	2.650	139lm/W.	medium	3.500
7224 961 735	19W.	2.650	139lm/W.	flood	3.500
7224 961 415	19W.	2.750	145lm/W.	spot	4.000
7224 961 425	19W.	2.750	145lm/W.	medium	4.000
7224 961 435	19W.	2.750	145lm/W.	flood	4.000

code	module W	lm	efficiency	beam angle	°K
------	----------	----	------------	------------	----

colores_colors



materiales_materials

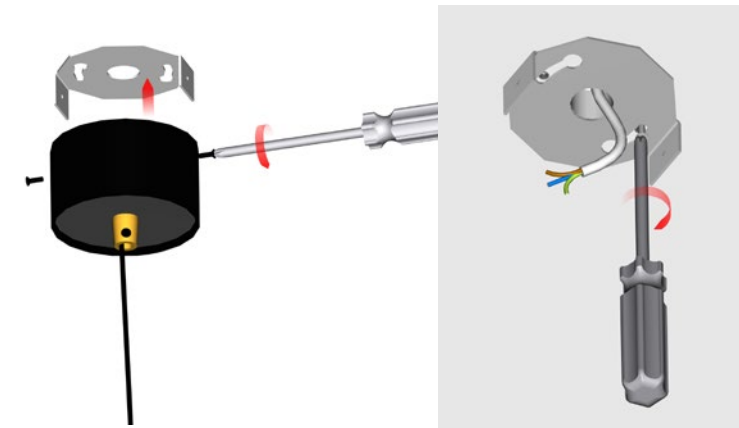
aluminio y acero
aluminium & steel





technoVintage
7224 960_961

INSTRUCCIONES_INSTRUCTION



Desconectar la corriente.

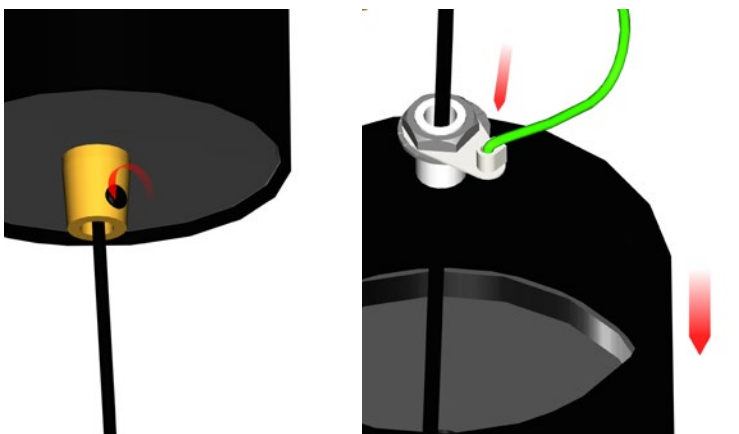
Turn off the power.

Retirar los tornillos de la base, extraer la pletina de fijación.

Remove the screws from the base, remove the fixing plate.

Fijar la pletina al techo.

Fix the plate to the ceiling.

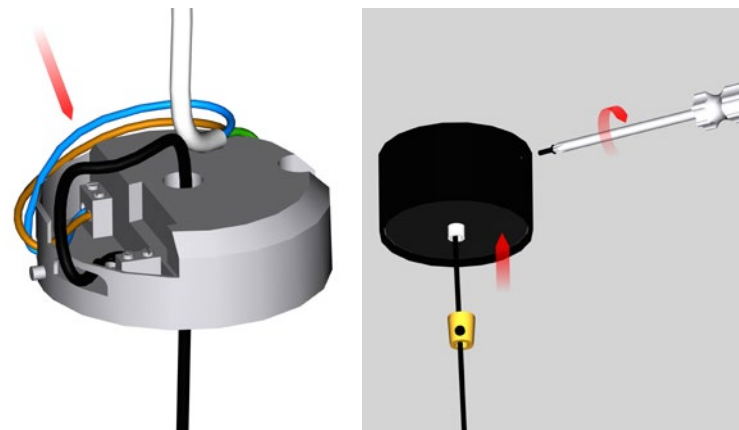


Alojar el tornillo del prensacables y deslizar éste junto con la base. Extraer el driver del interior.

Loosen the cable gland screw and slide it along with the base. Remove the driver from inside.

Conectar el cable de tierra a la toma correspondiente.

Connect the earth cable to the corresponding socket.



Conectar los cables Neutro y Línea a la toma del driver.

Connect the Neutral and Line cables to the socket of the driver.

Introducir el driver en la base y atornillar ésta a la pletina del techo. Colocar el prensacables y apretar el tornillo.

Insert the driver into the base and screw it to the ceiling plate. Fit the cable gland and tighten the screw.



La luminaria está lista. Conectar la corriente.

The luminaire is ready. Turn on the power.